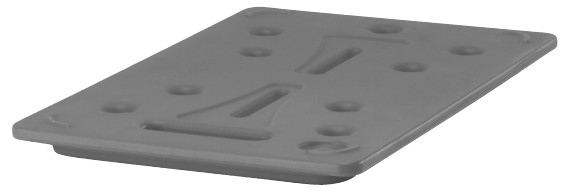


CAMBRO® CAMCHILLER®

CP3253 L 53 x W 32.5 x H 3 cm
CP2632 L 26.5 x W 32.5 x H 3 cm



English—Camchiller Cold Plate

CP3253 for use with the following products: Cam GoBox GN1/1 Carriers: EPP160, EPP180, EPP180S, EPP300, EPP400. **Cambro® Insulated Carriers: Front-Loading:** 300MPC, UPC300, UPC400, UPCS400, UPC600, UPC800, UPC1200, UPC1600, 1318CC, all Combo Cart® models, all ProCart Ultra™ models. **Top-Loading:** UPCSS160, Camkiosk®: All models, Camcruisers®: CVC72, CVC724. **CP2632 for use with the following products: Cam GoBox GN1/2 Carriers:** EPP260, EPP280.

SAFETY INSTRUCTIONS: IMPORTANT—Read all instructions prior to use and save for future reference.

WARNINGS! Once frozen, Camchillers are sensitive to shock so please handle carefully. Never remove the plug!
HANDLING INSTRUCTIONS: Prior to use, place Camchiller flat inside freezer overnight or for at least 8 hours. Freezer temperature should be 0°F (-17,7°C) or colder. 1. Slide the Camchiller onto the top rails of the food pan carrier. 2. Load pre-chilled food in food pans on the cabinet rails below Camchiller. 3. As food pans are removed, move the Camchiller down inside the cabinet to minimize cabinet space and maximize temperature retention of cold food.

CLEANING: Use a soft cloth, hot water and a mild detergent for cleaning. Do not use abrasives or solvents to clean. Dishwasher safe when loading Camwarmer at ambient temperature.

CAMBRO WARRANTY AND PRODUCT LIABILITY: Cambro warrants to the original buyer that if a product proves defective: 1. Within 1 year from the date of manufacture, Cambro will replace the product free of charge; or, 2. After 1 year and up to 2 years from the date of manufacture, Cambro will grant a credit of 2/3 off replacement product; or, 3. After 2 years and up to 3 years from the date of manufacture, Cambro will grant a credit of 1/3 of the original price towards a replacement product. **ABUSE OR MISUSE WILL VOID THIS WARRANTY:** In the event of a defective product, your Cambro Sales Representative will collect appropriate information, such as date of manufacture and invoice information for warranty process. With proof of purchase to the original owner, Cambro Manufacturing will replace the product to the original owner. **NOTE:** Your Cambro Sales Representative will determine if the product should be returned for inspection before issuing credit.

If you have any further questions, please do not hesitate to contact your Cambro Sales Representative, visit our Web site at www.cambro.com or call:

CAMBRO U.S.A. TEL: (800) 833-3003 TEL: (714) 848-1555	CAMBRO EUROPEAN LOGISTICS TEL: (49) 7022 90 100 0	CAMBRO NORTH IRELAND & UK TEL: 0800 587 0057	CAMBRO IRELAND TEL: 1800 509 046
---	---	---	-------------------------------------

Español—Placa fría Camchiller

CP3253 Para su uso en los siguientes productos: Transportadores de cámara Cam GoBox™ GN1/1: EPP160, EPP180, EPP180S, EPP300, EPP400. **Transportadores aislados Cambro®:** Carga frontal: 300MPC, UPC300, UPC400, UPCS400, UPC600, UPC800, UPC1200, UPC1600, 1318CC, todos los modelos Combo Cart®, todos los modelos ProCart Ultra™. **Carga superior:** UPCSS160, Camkiosk®: Todos los modelos, Camcruisers®: CVC72, CVC724.

CP2632 Para su uso en los siguientes productos: Transportadores de cámara Go Box GN1/2: EPP260, EPP280

INSTRUCCIONES DE SEGURIDAD: IMPORTANTE—Lea todas las instrucciones antes de su utilización y guárdelas para futura referencia. ¡ADVERTENCIAS! Una vez congelados, los Camchillers son más frágiles, por lo tanto, manipular con cuidado. ¡Nunca quitar el tapón! **INSTRUCCIONES DE USO:** antes de usar, coloque el Camchiller tumbado dentro de un congelador por la noche durante al menos 8 horas. La temperatura del congelador debe ser -18°C o inferior. 1. Deslice el Camchiller en el carril superior del contenedor isotérmico. 2. Cargue las cubetas con la comida refrigerada en los carriles por debajo del Camchiller. 3. Según se vayan retirando las cubetas, coloque el Camchiller en los carriles inferiores, para minimizar el espacio del compartimento y maximizar el mantenimiento de temperatura de la comida fría.

LIMPIEZA: Limpie utilizando una tela suave, agua caliente y un detergente suave. No limpie con abrasivos o solventes. Apta para lavaplatos cuando se carga el Camwarmer a temperatura ambiente.

GARANTÍA CAMBRO Y RESPONSABILIDAD DEL PRODUCTO: Cambro garantiza al comprador original que si un producto resulta defectuoso: 1. En el término de 1 año a partir de la fecha de fabricación, Cambro reemplazará el producto sin cargo alguno o 2. Después de 1 año y hasta 2 años contados a partir de la fecha de fabricación, Cambro otorgará un crédito de 2/3 del producto de reemplazo o 3. Después de 2 años y hasta 3 años contados a partir de la fecha de fabricación, Cambro otorgará un crédito de 1/3 del precio original para la compra de un producto de reemplazo. **EL ABUSO O USO INDEBIDO INVALIDARÁN ESTA GARANTÍA:** En el caso de un producto defectuoso, su Representante de ventas Cambro obtendrá la información pertinente, como la fecha de fabricación y la información de facturación para el proceso de garantía. Con el comprobante de compra del propietario original, Cambro Manufacturing reemplazará el producto al dueño original.

NOTA: Su Representante de ventas Cambro determinará si el producto se debe devolver para su inspección antes de emitir el crédito.

Si tiene preguntas adicionales, por favor no dude en comunicarse con el Representante de ventas Cambro, visitar nuestro sitio Web en www.cambro.com o llamar al:

CAMBRO U.S.A. TEL: (800) 833-3003 TEL: (714) 848-1555	CAMBRO EUROPEAN LOGISTICS TEL: (49) 7022 90 100 0	CAMBRO ESPAÑA TEL: 918 125 580 TEL GRATUITO: 900 122 125
---	--	---

Français — Plaque eutectique froide Camchiller

CP3253 à utiliser avec les produits suivants : unités de transport Cam GoBox™ GN1/1 : EPP160, EPP180, EPP180S, EPP300, EPP400. **Unités de transport isolées Cambro® :** À chargement frontal : 300MPC, UPC300, UPC400, UPCS400, UPC600, UPC800, UPC1200, UPC1600, 1318CC, tous les modèles Combo Cart®, tous les modèles ProCart Ultra™. **À chargement par le haut :** UPCSS160, Camkiosk®: tous les modèles, Camcruisers®: CVC72, CVC724.

CP2632 à utiliser avec les produits suivants : unités de transport Cam GoBox GN1/2 : EPP260, EPP280. **CONSIGNES DE SÉCURITÉ : IMPORTANT :** lisez toutes les instructions avant utilisation et conservez-les pour référence ultérieure. **AVERTISSEMENTS!** Une fois congelées, les plaques eutectiques froides Camchillers sont sensibles aux chocs, donc à manipuler avec prudence. Ne jamais retirer le bouchon !

NOTICE D'UTILISATION: Avant l'utilisation, placer la plaque froide Camchiller à plat dans le congélateur pendant une nuit ou pendant au moins 8 heures. La température du congélateur doit être de 0°F (-17,7°C) ou plus froide. 1. Mettre la plaque froide Camchiller sur les glissières supérieures du conteneur isotherme. 2. Charger les aliments pré-réfrigérés dans les bacs GN et les placer en dessous de la plaque froide Camchiller. 3. Lorsque les bacs GN sont enlevés, déplacer la plaque froide Camchiller vers l'intérieur du conteneur isotherme afin de minimiser l'espace et de maximiser la rétention de la température des aliments froids. **NETTOYAGE :** utilisez un chiffon doux, de l'eau chaude et un détergent doux pour le nettoyage. N'utilisez pas d'abrasifs ou de solvants pour le nettoyage. Résistant au lave-vaisselle lors du chargement du dispositif Camwarmer à température ambiante.

GARANTIE CAMBRO ET RESPONSABILITÉ VIS-À-VIS DU PRODUIT : Cambro garantit à l'acheteur d'origine que si le produit s'avère défectueux : 1. Dans un délai d'un an à partir de la date de fabrication, Cambro remplacera le produit gratuitement ; ou, 2. Après un an et jusqu'à deux ans à partir de la date de fabrication, Cambro octroiera un avoir de 2/3 du prix du produit de remplacement ; ou, 3. Après deux ans et jusqu'à trois ans à partir de la date de fabrication, Cambro octroiera un avoir de 1/3 du prix d'origine pour acheter un produit de remplacement.

TOUTE UTILISATION ABUSIVE OU INCORRECTE ANNULERA CETTE GARANTIE : en cas de produit défectueux, votre représentant commercial Cambro recueillera les informations appropriées, telles que la date de fabrication et les informations sur la facturation pour le processus de garantie. Sur présentation d'une preuve d'achat du propriétaire d'origine, Cambro Manufacturing remplacera le produit.

REMARQUE : votre représentant commercial déterminera si le produit doit être retourné à des fins d'inspection avant de vous accorder un avoir.

Pour toute question supplémentaire, n'hésitez pas à contacter votre représentant commercial Cambro ; consultez notre site Web sur www.cambro.com ou appelez le :

CAMBRO U.S.A. TEL: (800) 833-3003 TEL: (714) 848-1555	CAMBRO FRANCE TEL: 0800 910 878 Numéro Vert	CAMBRO EUROPEAN LOGISTICS TEL: (49) 7022 90 100 0
---	--	--

Italiano—Camchiller Cold Plate

CP3253 Da utilizzare con i seguenti prodotti: Camcarrier GoBox™ GN1/1: EPP160, EPP180, EPP180S, EPP300, EPP400. **Contenitori isotermici Cambro®:** a caricamento frontale: 300MPC, UPC300, UPC400, UPCS400, UPC600, UPC800, UPC1200, UPC1600, 1318CC, tutti i modelli Combo Cart®, tutti i modelli ProCart Ultra™. **A caricamento dall'alto:** UPCSS160, Camkiosk®: tutti i modelli, Camcruisers®: CVC72, CVC724.

CP2632 Da utilizzare con i seguenti prodotti: Camcarrier GoBox GN1/2: EPP260, EPP280 **ISTRUZIONI DI SICUREZZA: IMPORTANTE—Leggere tutte le istruzioni prima dell'uso e conservarle per consultazione futura. AVVERTENZE!** Una volta congelati, i Camchiller sono sensibili agli shock termici; maneggiare con attenzione. Non rimuovere mai il tappo dal Camchiller in questa fase!

MANUALE ISTRUZIONI: Prima dell'uso, posizionare il Camchiller su un piano orizzontale nel congelatore per una notte o almeno per 8 ore ad una temperatura non superiore ai 18°C. 1. Inserire il Camchiller sulle guide superiori del contenitore. 2. Versare i cibi già raffreddati all'interno delle bacinelle e successivamente inserire queste ultime nelle guide del contenitore, sotto il Camchiller. 3. Dopo la rimozione delle bacinelle, abbassare il Camchiller all'interno del contenitore, in modo da ridurre gli spazi vuoti e mantenere più a lungo la temperatura dei cibi.

PULIZIA: utilizzare un panno morbido, acqua calda e un detergente delicato per la pulizia. Non pulire con materiali abrasivi o solventi. Può essere lavato in lavastoviglie caricando il Camwarmer quando ha raggiunto la temperatura ambiente.

RESPONSABILITÀ DI PRODOTTO E GARANZIA CAMBRO: Cambro garantisce all'acquirente originale che se un prodotto risulta difettoso: 1. Entro 1 anno dalla data di fabbricazione, Cambro sostituirà gratuitamente il prodotto; oppure, 2. Dopo 1 anno e fino a 2 anni dalla data di fabbricazione, Cambro concederà un credito pari ai 2/3 del prodotto sostitutivo; oppure, 3. Dopo 2 anni e fino a 3 anni dalla data di fabbricazione, Cambro concederà un credito pari ai 1/3 del prezzo originale rispetto al prodotto sostitutivo.

L'ABUSO O L'USO IMPROPRIO RENDERÀ NULLA QUESTA GARANZIA: nel caso di un prodotto difettoso, il rappresentante di vendita Cambro raccoglierà le informazioni appropriate, come la data di fabbricazione e le informazioni sulla fattura, per la procedura prevista dalla garanzia. In presenza di una prova di acquisto da parte del proprietario originale, Cambro Manufacturing sostituirà il prodotto a quest'ultimo. **NOTA:** il rappresentante di vendita Cambro determinerà se il prodotto deve essere restituito per un'ispezione prima di emettere il credito.

Per eventuali ulteriori domande, contattare il rappresentante di vendita Cambro, visitare il nostro sito Web all'indirizzo www.cambro.com o chiamare:

CAMBRO ITALIA TEL: (39) 0522 90 20 51	CAMBRO EUROPEAN LOGISTICS TEL: (49) 7022 90 100 0
--	--

Deutsch–Camchiller Kühlplatte

CP3253 Zur Verwendung mit folgenden Produkten: Cam GoBox™ GN1/1 Transportbehälter:

EPP160, EPP180, EPP180S, EPP300, EPP400. Cambro® Isolierte Transportbehälter: Frontbeladung: 300MPC, UPC300, UPC400, UPCS400, UPC600, UPC800, UPC1200, UPC1600, 1318CC, alle Combo Cart® Modelle, alle ProCart Ultra™ Modelle. Beladung von oben: UPCSS160, Camkiosk®: Alle Modelle, Camcruisers®: CVC72, CVC724.

CP2632 Zur Verwendung mit folgenden Produkten: Cam GoBox GN1/2 Transportbehälter:

EPP260, EPP280.

SICHERHEITSVORSCHRIFTEN: Wichtig–Lesen Sie vor dem Gebrauch alle Anweisungen und heben Sie diese zur zukünftigen Referenz auf. WARNUNGEN! Im gefrorenen Zustand sind Camchiller stroßempfindlich, bitte sorgsam behandeln.

Gebrauchsanweisung: Vor dem Verwenden den Camchiller flach liegend mindestens 8 Stunden im Gefrierschrank kühlen. Die Gefrierschranktemperatur sollte mindestens 0°F (-17,7°C) oder kälter sein. 1. Den Camchiller in die obere Auflageschiene des Thermotransportbehälters einschieben. 2. Vorgekühlte Lebensmittel in GN-Behältern direkt unter den Camchiller einschieben. 3. Sobald die ersten GN-Behälter entnommen wurden, den Camchiller entsprechend verschieben, um bestmögliche Temperaturbeibehaltung der kalten Speisen zu gewährleisten.

CLEANING: Verwenden Sie zur Reinigung ein weiches Tuch, heißes Wasser und ein mildes Reinigungsmittel. Verwenden Sie keine Scheuer- oder Lösungsmittel. Spülmaschinenfest, sofern der Camwarmer bei Umgebungstemperatur gereinigt wird.

CAMBRO-GARANTIE UND PRODUKTHAFTUNG: Cambro garantiert dem Erstkäufer bei einem defekten Produkt: 1. Einen kostenlosen Ersatz des Produktes durch Cambro innerhalb des ersten Jahres nach dem Herstellungsdatum; oder 2. Eine Gutschrift für 2/3 des Ersatzproduktes nach dem ersten Jahr und bis zum zweiten Jahr nach dem Herstellungsdatum; 3. Eine Gutschrift für 1/3 des Originalpreises des Ersatzproduktes nach dem zweiten Jahr und bis zum dritten Jahr nach dem Herstellungsdatum. **MISSBRAUCH ODER EIN NICHT VORGESEHENER GEBRAUCH HEBEN DIESE GARANTIE AUF:** Im Falle eines defekten Produktes wird Ihr Cambro Verkaufsvertreter die erforderlichen Informationen sammeln, wie das Herstellungsdatum und die Rechnungsinformationen für das Garantieverfahren. Wenn der Kaufbeleg des Erstbesitzers vorliegt, wird Cambro Manufacturing das Produkt dem Erstbesitzer ersetzen. **HINWEIS:** Ihr Cambro Verkaufsvertreter wird bestimmen, ob das Produkt vor der Ausgabe einer Gutschrift zur Inspektion an den Hersteller zurückgeschickt werden sollte.

Sollten Sie weitere Fragen haben, kontaktieren Sie bitte Ihren Cambro Verkaufsvertreter, besuchen Sie unsere Website auf www.cambro.com oder melden Sie sich telefonisch unter:

CAMBRO GERMANY TEL: (49) 7022 90100 0

CAMBRO EUROPEAN LOGISTICS TEL: (49) 7022 90 100 0

Polski–Camchiller Cold Plate

CP3253 Nadaje się do użytku z następującymi produktami: Termosy transportowe Cam GoBox™ GN1/1:

EPP160, EPP180, EPP180S, EPP300, EPP400. Termosy transportowe izolowane Cambro®: Ładowane od przodu: 300MPC, UPC300, UPC400, UPCS400, UPC600, UPC800, UPC1200, UPC1600, 1318CC, wszystkie modele Combo Cart®, wszystkie modele ProCart Ultra™. Ładowane od góry: UPCSS160, Camkiosk®: Wszystkie modele, Camcruisers®: CVC72, CVC724.

CP2632 Nadaje się do użytku z następującymi produktami: Termosy transportowe Cam GoBox GN1/2:

EPP260, EPP280.

INSTRUKCJA BEZPIECZEŃSTWA: WAŻNE–przed użyciem należy przeczytać całą instrukcję i zachować ją do późniejszego wykorzystania. UWAGA! Po zamrożeniu Camchillers są wrażliwe na wstrząsy, więc trzeba na nie uważać.. Nigdy nie wyjmować zatyckli!

INSTRUKCJA STOSOWANIA: Przed użyciem włożyc Camchiller na płasko do zamrażarki na noc lub co najmniej na 8 godzin. W zamrażarce powinna być temperatura - 17,7°C lub niższa. 1. Wsuń Camchiller w górne szyny pojemnika z żywnością. 2. Load pre-chilled food in food pans on the cabinet rails below Camchiller. 3. Wraz z ubywaniem żywności z pojemnika, należy przelożyć Camchiller na niższy poziom, żeby zminimalizować wolną przestrzeń celem maksymalizacji retencji niskiej temperatury z pozostałej żywności.

CZYSZCZENIE: Do czyszczenia używać miękkiej ściereczki, ciepłej wody oraz łagodnego detergentu do mycia. Nie używać w tym celu materiałów ściernych ani rozpuszczalników do czyszczenia. Płytkę Camwarmer można myć w zmywarce, ale musi mieć ona temperaturę otoczenia.

GWARANCJA I ODPOWIEDZIALNOŚĆ ZA WADY PRODUKTÓW CAMBRO: Cambro gwarantuje pierwotnemu nabywcy, że jeżeli produkt okaże się uszkodzony: 1. W ciągu 1 roku od daty produkcji, Cambro wymieni produkt bezpłatnie; lub, 2. W okresie od 1 roku do 2 lat od daty produkcji, Cambro przyzna środki w wysokości 2/3 oryginalnej ceny na produkt zastępczy; lub, 3. W okresie od 2 do 3 lat od daty produkcji, Cambro przyzna środki w wysokości 1/3 oryginalnej ceny na produkt zastępczy. **NIEWŁAŚCIWE UŻYTKOWANIE POWODUJE UNIEWAŻNIENIE GWARANCJI:** W przypadku wadliwego produktu Państwa przedstawiciel handlowy Cambro zbierze od Państwa odpowiednie informacje, takie jak data produkcji i dane faktury w celu przeprowadzenia procesu gwarancyjnego. Po okazaniu dowodu zakupu przez pierwotnego nabywcę Cambro Manufacturing wymieni produkt pierwotnemu nabywcy. **UWAGA:** Państwa przedstawiciel handlowy Cambro ustali, czy produkt powinien zostać wysłany do kontroli przed wydaniem produktu zastępczego/udzieleniem środków na produkt zastępczy.

Jeśli mają Państwo jakies pytania, prosimy skontaktować się z Państwa przedstawicielem handlowym Cambro, odwiedzić naszą stronę internetową pod adresem www.cambro.com lub zadzwonić:

CAMBRO EUROPEAN LOGISTICS Telefon: (49) 7022 90 100 0

Türkiye–Camchiller Cold Plate,

CP3253 Aşağıdaki ürünlerle kullanılm için: Cam GoBox™ GN1/1 Taşyıcılar:

EPP160, EPP180, EPP180S, EPP300, EPP400. Cambro® Yalıtımlı Taşyıcılar: Önden Yükleme: 300MPC, UPC300, UPC400, UPCS400, UPC600, UPC800, UPC1200, UPC1600, 1318CC, all Combo Cart® tüm Combo Cart® modelleri, tüm ProCart Ultra™ modelleri. Üstten Yükleme: UPCSS160, Camkiosk®: Tüm modeller, Camcruisers®: CVC72, CVC724.

CP2632 Aşağıdaki ürünlerle kullanılm için: Cam GoBox™ GN1/2 Taşyıcılar:

EPP260, EPP280.

GÜVENLİK TALİMATLARI: ÖNEMLİ–Kullanımdan önce tüm talimatları okuyun ve gelecekte başvurmak için saklayın. UYARILAR! Donduktan sonra, Camchiller ler şoklara karşı hassastırlar, bu yüzden lütfen dikkatli davranın. Fişi kesinlikle çıkartmayın!

KULLANMA TALİMATLARI: Kullanmadan önce, Camchiller'ı gece boyunca veya en az 8 saat boyunca dondurucuya yerleştirin. Dondurucu sıcaklığı 0°F (-17,7°C) veya daha soğuk olmalıdır 1. Camchilleri

gıda taşıyıcılarında en üste yerleştirin. 2. İçerisinde önceden soğutulmuş yiyecekler bulunan küvetleri, Camchiller'in altındaki raylara yerleştirin. 3. Küvetleri çıkardığınızda alanı minimize etmek ve soğuk yiyeceklerin sıcaklık muhafazasını en üst düzeye çıkarmak için Camchiller'i yemekler ile arasında boşluk kalmayacak şekilde aşağıya doğru kaydırın. **TEMİZLİK:** Temizlik için yumuşak bir bez, sıcak su ve hafif bir deterjan kullanın. Temizlemek için aşındırıcı veya solventleri kullanmayın. Camwarmer ortam sıcaklığında yüklenmiş durumda bulaşık makinesinde yıkamaya uygundur.

CAMBRO GARANTİSİ VE ÜRÜN SORUMLULUĞU: Cambro, orijinal alırcıya bir ürünün kusurlu olması halinde aşağıdakileri garanti etmektedir: 1. Üretim tarihinden itibaren 1 yıl içinde, Cambro ürünü ücretsiz olarak değiştirecektir veya 2. Üretim tarihinden itibaren 1 yıldan 2 yıla kadar, Cambro değişim yapılan üründe 2/3'ü oranında kredi sağlayacaktır veya 3. Üretim tarihinden itibaren 2 yıldan 3 yıla kadar, Cambro değişim yapılan ürün için orijinal fiyatın 1/3'ü oranında kredi sağlayacaktır. **YANLIŞ KULLANIM VEYA KÖTÜYE KULLANIM BU GARANTİYİ GEÇERLİSİZ KILACAKTIR:** Kusurlu bir ürün durumunda, Cambro Satış Temsilciniz, garanti süreci için garanti tarihi ve fatura bilgisi gibi uygun bilgileri toplayacaktır. Orijinal ürün sahibine satın alma kantıyla birlikte, Cambro Manufacturing orijinal ürün sahibi için ürünü değiştirecektir. **NOT:** Cambro Satış Temsilciniz, krediyi vermeden önce ürünün muayene için iade edilmesi gerekli gerekmediğini tespit edecektir.

Herhangi bir sorunuz varsa, lütfen Cambro Satış Temsilciniz ile iletişime geçmekte, www.cambro.com adresinden web sitemizi ziyaret etmekte veya şu numarayı aramakta tereddüt etmeyiniz:

CAMBRO - OZAY Telefon: (90) 262 751 2940

CAMBRO EUROPEAN LOGISTICS Telefon: (49) 7022 90 100 0

На русском языке. Camchiller Охлаждающий элемент

CP3253 Для использования со следующими продуктами: Контейнеры Cam GoBox™ GN1/1: EPP160, EPP180, EPP180S, EPP300, EPP400. Теплоизолированные контейнеры Cambro®: Загрузка спереди: 300MPC, UPC300, UPC400, UPCS400, UPC600, UPC800, UPC1200, UPC1600, 1318CC, все модели Combo Cart®, все модели ProCart Ultra™. Загрузка сверху: UPCSS160, Camkiosk®: Все модели, Camcruisers®: CVC72, CVC724.

CP2632 Для использования со следующими продуктами: Контейнеры Cam GoBox GN1/2: EPP260, EPP280.

ИНСТРУКЦИИ ПО ТЕХНИКЕ БЕЗОПАСНОСТИ: ВАЖНО! – прочитайте все инструкции до использования и сохраните их для дальнейшего использования. ПРЕДУПРЕЖДЕНИЯ! Будучи охлажденным, данный элемент становится чувствительным к шоку, поэтому используйте его аккуратно. Никогда не вынимайте затычку!

ИНСТРУКЦИЯ ПО ИСПОЛЬЗОВАНИЮ: Прежде чем использовать, данный элемент необходимо поместить в морозильную камеру минимум на 8 часов. Температура морозильной камеры должна быть не менее -17,5°C. 1. В контейнере охлаждающий элемент надо вставить в самые верхние направляющие, над всеми гостроемкостями, помещенными в контейнер 2. Заранее охлажденные продукты в гостроемкостях помещаются в контейнер под охлаждающим элементом. 3. По мере вынимания гостроемкостей с едой не забывайте также переставлять охлаждающий элемент ближе к оставшимся гостроемкостям, всё время оставляя его сверху. **ОЧИСТКА:** Для чистки используйте мягкую ткань, горячую воду и мягкое моющее средство. Не используйте для очистки чистящие средства или растворители. При комнатной температуре элемента Camwarmer его можно помещать в посудомоечную машину.

ГАРАНТИЯ КОМПАНИИ CAMBRO И ОТВЕТСТВЕННОСТЬ ЗА КАЧЕСТВО ВЫПУСКАЕМОЙ ПРОДУКЦИИ:

Компания Cambro гарантирует первоначальному покупателю, что если изделие окажется: 1. То в течение 1 года с даты изготовления компания Cambro заменит изделие бесплатно; или 2. Через 1 год и в период до 2 лет с даты изготовления, компания Cambro возместит 2/3 от стоимости заменяемого изделия; или, 3. Через 2 года и в период до 3 лет с даты изготовления, компания Cambro возместит 1/3 от исходной цены заменяемого изделия. **НЕПРАВИЛЬНОЕ ИСПОЛЬЗОВАНИЕ ИЗДЕЛИЯ АННУЛИРУЕТ ДЕЙСТВИЕ ЭТОЙ ГАРАНТИИ:** Если изделие окажется неисправным, торговый представитель компании Cambro соберет соответствующую информацию, например, дата изготовления и данные, указанные в счете, для осуществления гарантийной процедуры. При предоставлении оригинального доказательства покупки, производственный отдел компании Cambro Manufacturing заменит изделие первоначальному владельцу **ПРИМЕЧАНИЕ:** Ваш торговый представитель компании Cambro примет решение о том, следует ли возвращать изделие для проверки до выдачи компенсации.

Если у вас есть какие-либо вопросы, пожалуйста, свяжитесь с торговым представителем компании Cambro, посетите наш веб-сайт www.cambro.com или позвоните:

CAMBRO EUROPEAN LOGISTICS Тел: (49) 7022 90 100 0

中文–Camchiller 冷藏板,

CP3253 用于以下产品: Cam GoBox™ GN1/1 装载器:

EPP160, EPP180, EPP180S, EPP300, EPP400. Cambro® 保温箱: 前端装载: 300MPC, UPC300, UPC400, UPCS400, UPC600, UPC800, UPC1200, UPC1600, 1318CC, 所有 Combo Cart® 型号, 所有 ProCart Ultra™ 型号. 顶部装载: UPCSS160, Camkiosk®: 所有型号, Camcruisers®: CVC72, CVC724.

CP2632 用于以下产品: Cam GoBox™ GN1/2 装载器:

EPP260, EPP280.

安全须知: 重要提示–使用前请阅读所有说明并妥善保存以在今后参考. 注意! 一旦冷冻后, Camchiller对于震动就会十分敏感, 请小心拿放. 切勿取下插头!
操作说明: 在使用前, 将Camchiller平放于冷冻室内过夜或者至少达8个小时. 冷冻室内温度应低于0°F (-17,7°C)或者更低. 1. 将Camchiller滑动进食品盘托架的顶部导轨上. 2. 将预冷过的食物放进食品盘内, 并置于 Camchiller 下方的导轨上. 3. 取出食品盘后, 将Camchiller下移以减少箱内空间, 并最大化地保持冷食的温度.

清洁: 清洁: 使用软布、热水及温和的清洁剂进行清洁. 请勿使用研磨剂或有机溶剂清洁. 室温下, 用洗碗机装载 Camwarmer 是安全的.

CAMBRO 保证及产品责任: Cambro 向原始购买人保证, 如果产品证明存在缺陷:

1. 自生产日期起 1年之内, 将免费为您更换产品; 或者, 2. 自生产日期起超过 1年不足 2年, Cambro将授予信用, 更换产品时可享受 2/3 的折扣; 或者, 3. 自生产日期起超过 2年不足 3年, Cambro将授予信用, 更换产品时可享受原价 1/3 的折扣. **滥用或误用均将导致保证无效:** 若产品出现问题, 您的Cambro销售代表将收集适当的信息, 如生产日期及发票信息以办理保修. 由购买证明确认原始所有者之后, Cambro Manufacturing 将会为原始所有者更换产品. 注: 在授予信用之前, 您的Cambro 销售代表将决定产品是否应当返回检查.

如有任何其他问题, 请随时联系您的 Cambro 销售代表, 访问我们的网站 www.cambro.com, 或致电:

惠州勒宝商业有限公司 电话: 0752 2387033

CAMBRO
TRUSTED FOR GENERATIONS™

CAMBRO U.S.A.

TEL: (714) 848-1555

FAX: (714) 230-4375

international@cambro.com

CAMBRO EUROPEAN LOGISTICS

TEL: (49) 7022 90 100 0

FAX: (49) 7022 90100 19

cambroeurope@cambro.com

CAMBRO - OZAY

Telefon: (90) 262 751 2940

FAKS: (90) 262 751 1879

cambroturkey@cambro.com

惠州勒宝商业有限公司

电话: 0752 2387033

传真: 0752 2387019

cambrochina@cambro.com

© Copyright Cambro Manufacturing Company. Printed in the U.S.A.

REV B
1011702